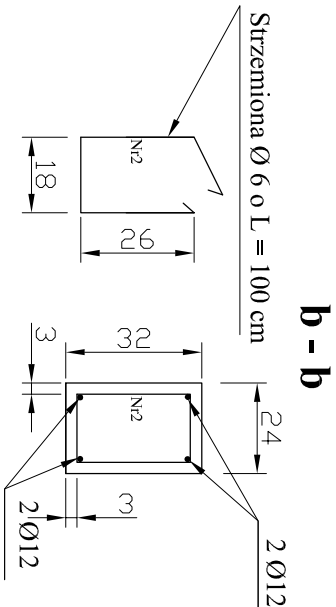
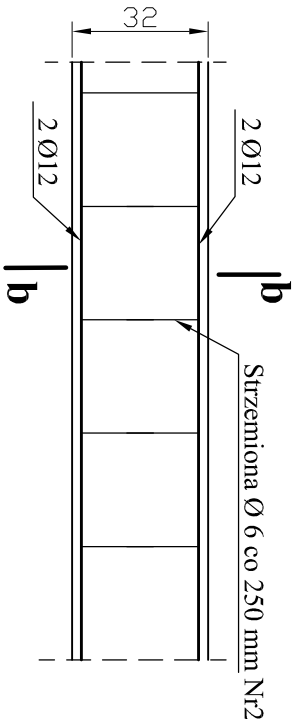


Wieniec Poz.5.1.  
Skala 1:20



ELEMENTY  
KONSTRUKCYJNE WIENCÓW  
POZ.5.1  
SKALA 1:20

BETON B25 (C20/25)  
KLASA EKSPozyCJI XC2  
OTULINA 30 mm  
STAL A-III (B 500 W)  
A-I (P 240) -  
strzemiona

WYKAZ ZBROJENIA ORAZ BETONU WIENCÓW POZ. 5.1 DO 5.8						
Lp.	SYMBOL	LICZBA /szt./	WYMIARY PRĘTA L/m/	ŚREDNICA /mm/	MAŁA PRĘTA /kg/m	MAŁA OGÓŁEM /kg/
1	Nr 2 PB 240	136	1,00	Ø6	0,222	30,20
2	Nr 5 PB 240	1966	0,84	Ø6	0,222	366,62
3	Nr 3 PB 240	336	0,72	Ø6	0,222	53,71
4	Nr 4 PB 240	125	0,66	Ø6	0,222	18,32
Slupy ogółem					Ø6	468,85
5	RB500W	-	2904	Ø12	0,888	2578,76
BETON			B25 (C20/25) m <sup>3</sup>			
Wieniec ogółem			37,62			
OGÓŁEM m <sup>3</sup>			37,62			

Obiekt i adres inwestycji:	Budowa remizy strażackiej wraz ze świetlicą w Książkach, działka nr 280/5, miejscowość Książki gmina Książki, obręb Książki.				
Inwestor i adres:	Gmina Książki ul. Bankowa 4, 87-222 Książki				
Treść rysunku:	Przekrój wieńców 5.1				
Projektant i adres:	mgr inż. Radosław Roszkowski upr. nr KUP/0127/PWOK/09		Data:	Skala:	Nr rysunku:
Sprawdzający konstrukcję:	tech. Jerzy Tęcza upr. nr BP-RN-V/60/TO/81		12.2020	1:20	26